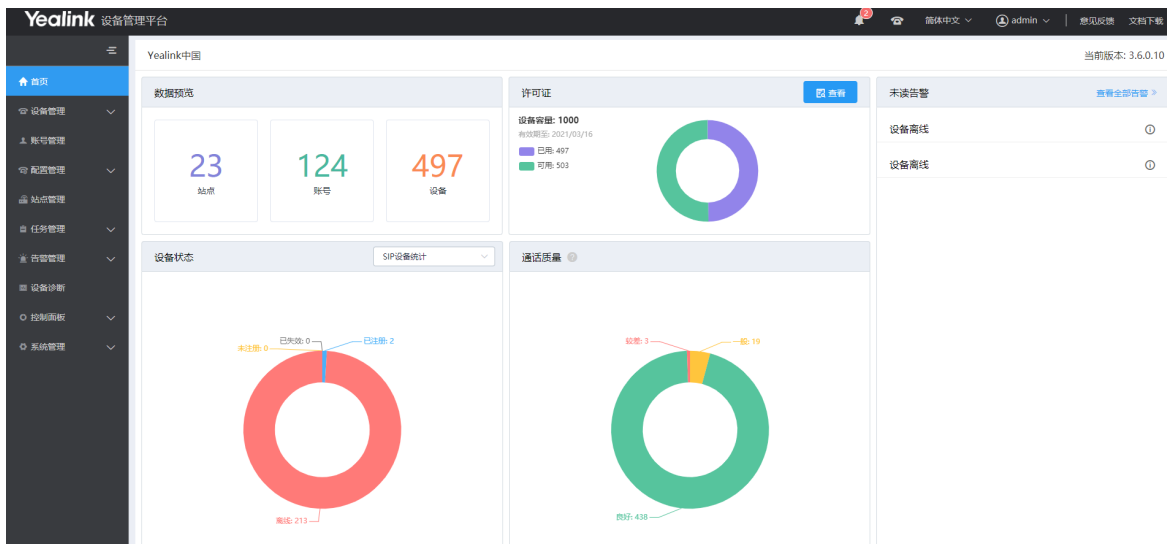


## 亿联设备管理平台

设备管理平台为使用 Yealink 设备的企业，提供基于 web 的实时、在线、统一、图形化的管理平台，让企业高效的实现设备的部署、管理、分析、监控以及诊断等事务。平台支持设备的自动部署，让企业用户在设备联网时即可使用，摒弃了传统部署的繁琐流程及专业化要求。同时所有设备的配置、固件升级、设备资源的管理都可以在平台进行，可以根据企业自身的需求通过定时任务推送至终端生效。企业管理员还可以通过平台查看实时的业务分析以及设备通话质量情况，并支持在线诊断设备，让设备出问题时得到及时响应和处理。设备管理平台支持对接 Yealink 主流终端设备，大大提高企业管理设备的效率。



### 核心特征

- 基于 web 的管理平台，集成设备部署、帐号注册、配置更新、固件升级、业务分析、通话质量分析、设备监控、设备诊断于一体
- 强大的管理能力，可对设备自定义分组，同时满足不同区域、不同部门、不同角色的定制需求
- 支持通过平台远程控制设备，包括更新配置、固件升级、资源推送、恢复出厂、重启、发送消息、设置 DND、取消 DND
- 远程控制设备可选择立即执行，同时还支持设置定时执行
- 支持通过平台远程诊断设备，包括抓包、检测网络、导出系统日志、导出配置文件、查看设备 CPU 内存状态、录音、截屏
- 实时的业务统计和质量分析，设备运行异常时可立即进行告警，快速诊断
- 支持多管理员，不同管理员之间可设置不同功能权限
- 单机部署方式最大支持 3W，集群部署方式最大支持 10W <sup>(1)</sup>
- 安全性符合 GDPR 规范要求，并获得国际领先的第三方检验、检测和认证机构德国莱茵 TÜV 集团颁发的认证证书

<sup>(1)</sup> 从 3.5.0.20 版本开始支持集群部署。

## 功能简介

### 设备管理功能

- 支持对离线未注册的设备进行绑定,当离线设备联网时即可自动注册
- 支持设备联网时自动部署,全程无需人工操作,简单快速
- 终端与平台连接成功时,平台自动记录设备信息,即可对设备进行管理
- 支持批量导入设备信息
- 支持实时查看设备状态、查看注册在设备的帐号信息以及更多设备的基础信息
- 支持选择设备登录指定的帐号信息
- 支持远程更新配置文件、升级固件、更新资源文件、恢复出厂设置、重启、发送消息、设置DND、取消DND
- 远程控制支持实时推送生效以及设置定时任务推送生效
- 定时任务支持一次性任务、每天任务、每周任务、每月任务
- 支持分站点、分型号执行定时任务
- 支持实时查看任务的执行进度和执行结果
- 正在执行的定时任务支持暂停/开启/结束
- 支持将固件和设备资源上传至平台进行管理,并直接推送至终端
- 支持管理的资源项包括夏令时模板、BToE、语言包、输入法、呼叫保持音乐、设备许可证、XML联系人、铃声、壁纸、屏保、Logo、三级权限、目录模板、受信任证书、服务器证书、替换规则模板、立即呼出模板、其他
- 支持复制存储在平台的固件路径和资源路径,可用于配置
- 支持从平台下载固件和资源
- 支持管理的设备型号包括:
  - SIP系列: T19(P)E2<sup>(1)</sup>/T21(P)E2<sup>(1)</sup>/T23P<sup>(1)</sup>/T23G<sup>(1)</sup>/T27P/T27G/T29G/T40P<sup>(1)</sup>/T40G<sup>(1)</sup>/T41P/T41S/T42G/T42S/T42U/T46G/T46S/T48G/T48S/T52S/T54S/T56A/T58/CP960/CP920/VP59/T53/T53W/T54W/T57W/VP59/T43U/T46U/T48U/T30/T30P/T31/T31P/T31G/T33P/T33G
  - VCS系列: VC200/VC500/VC800/VC880/PVT950/PVT980/VP59(VCS)
  - SFB系列: T41S(SFB)/T42S(SFB)/T46S(SFB)/T48S(SFB)/CP960(SFB)/SIP-T56A(SFB)/SIP-T58(SFB)/T55A(SFB)/MP56(SFB)
  - Teams系列: CP960(Teams)/SIP-T55A(Teams)/SIP-T56A(Teams)/SIP-T58(Teams)/VP59(Teams)/MP56(Teams)/VC210(Teams)
  - Zoom系列: CP960(Zoom)
  - 会议室系统: MVC800/MVC500/MVC300/MVC400/CP960-UVC Zoom Rooms Kit/VP59 Zoom Rooms Kit

### 账号管理功能

- 终端设备联网登录时,支持自动上报平台进行账号 和设备的注册
- 支持批量导入添加账号信息
- 支持查看帐号已分配的设备信息,查看帐号状态
- 支持SFB帐号、SIP帐号、YMS帐号、Cloud帐号、H.323帐号五种帐号的管理

### 设备配置功能

- 针对设备通用的配置项,当做全局参数进行统一管理,支持一次配置全部设备生效
- 支持对不同设备型号定制配置模板,推送配置模板时,同型号全部设备生效
- 支持针对共性需求的一组设备,通过配置组实现个性化的配置方案
- 支持查看已配置的参数信息
- 支持给配置组模板分配目标设备
- 支持查看分组配置中已分配的设备
- 支持下载配置模板
- 支持远程备份设备配置文件至平台
- 支持上传设备配置文件进行备份
- 支持下载设备配置文件
- 支持推送备份的配置文件至终端进行恢复
- 支持配置参数的升级
- 支持设置定时任务为设备自动备份配置文件

### 站点管理功能

- 平台支持多级站点管理
- 支持设备按站点进行分组管理

### 控制面板功能

- 支持实时统计站点总数、设备总数、帐号总数
- 支持实时统计设备的状态信息、设备型号的数量、运行固件的数量、站点的分布数量
- 支持实时统计帐号的分配信息、帐号状态信息
- 支持图形化统计分析通话质量,通话质量包括良好、一般、较差三档
- 支持记录并监控设备的每一次通话详情,通话详情包含通话类型、本地URI、对方URI、通话质量、开始时间、RTP时长、入站音频详情和出站音频详情、通话参与者等
- 支持查看的音频详情包括:平均抖动时长、最大抖动时长、平均丢包率、最大丢包率、总丢包数、平均延迟时长、最大延迟时长、平均接听MOS、最小接听MOS、平均通话MOS、总接收包数、负载名称
- 支持按照时间、站点、设备类型、通话类型、通话质量、固件版本的维度进行统计分析

### 设备诊断功能

- 支持通过远程诊断的方式来快速定位设备问题
- 诊断方式包含抓包、检测网络、导出系统日志、导出配置文件、查看设备CPU内存状态、录音、截屏七种方式
- 支持导出抓包文件
- 检测网络支持Ping (ICMP Echo)和Trace route
- 支持导出最近7天的日志
- CPU内存状态支持查询今天、上周、上个月三个时间维度的状态

### 告警管理功能

- 告警统计:告警统计图表分析
- 实时/定期告警:设备运行异常,支持实时/定期告警通知
- 多方告警:支持发送邮件和推送站内消息两种方式进行告警
- 策略制定:告警等级包含一般、主要、严重三个等级,针对平台的用户可设置是否接收告警、接收何种等级告警、通过何种方式接收告警、接收哪些设备的告警
- 告警状态管理:支持标记告警状态为活跃、解决、忽略
- 支持监控的告警异常包括:通话质量差、注册失败、固件升级失败、配置文件更新失败、设备离线、系统License即将过期、许可证设备容量不足、配件离线、无线麦低电量、无线麦关机或丢失、可视化语音信箱检索失败、通话保持错误、通话恢复错误、RTP错误、RTP地址变更、RTP无响应、SRTP失败、历史记录同步失败、Outlook联系人同步失败、通话建立失败、日历同步失败、Exchange 服务发现失败、设备离线恢复
- 告警过滤器:过滤出需要的告警
- 导出列表:支持导出告警列表

### 系统管理功能

- 支持创建多个系统用户,支持灵活分配不同的功能权限
- 支持设置告警发件邮箱信息,支持测试设置邮件是否有效
- 支持启用/停用告警邮箱
- 支持查看操作日志
- 开放API:设备管理功能API开放,满足与其他平台对接需求

<sup>(1)</sup> SIP-T19(P)E2/T21(P)E2/T23P/T23G/T40P/T40G在XX.84.0.70及之后版本不支持设备管理平台及设备管理云服务(XX表示具体机型对应的固定数字)。

## 技术规格

### 技术特性

- 设备注册
- 设备配置
- 设备固件升级
- 设备资源上传
- 备份/恢复
- 多站点
- 子账号及角色管理
- 业务统计
- 设备状态分析
- 通话质量分析
- 设备诊断
- 远程访问

- 系统告警
- 日志分析
- 基于web的设备管理
- API功能开放
- 软件安装包大小732M

### 协议安全

- TLS安全
- TLS证书双向认证
- HTTP Digest鉴权
- HTTPS协议

### 证书认证

- GDPR安全认证证书

### 建议服务器指标

- 服务器系统:CentOS 7.5 或 CentOS 8.1

### 单机部署

设备数量	CPU	RAM	硬盘
0~6000	8核	16G	最低250G, 设备每增
6000~15000	16核	32G	加1000台设备, 所需
15000~30000	32核	64G	硬盘增加30G

### 集群部署单台 (共需3台服务器, 每一台要求相同)

设备数量	CPU	RAM	硬盘
0~30000	8核	16G	6000设备最低250G,
30000~50000	8核	24G	设备每增加1000台,
50000~100000	16核	24G	所需硬盘增加30G

## 关于亿联

厦门亿联网络技术股份有限公司（股票代码：300628）是国际领先的企业通信与协作解决方案提供商，面向全球提供“云+端”视频会议服务。亿联网络以研发为核心，坚持自主创新，拥有世界领先的云计算、音视频及图像处理等核心技术专利，构筑了全场景、云端融合的音视频会议与协作解决方案。亿联网络致力于让沟通更简单、更高效，帮助企业提高效率和竞争力。其自主品牌Yealink畅销美国、英国、澳大利亚等 140 多个国家和地区，SIP 话机市场占有率为全球第一。

## 版权所有

版权所有 ©2020 厦门亿联网络技术股份有限公司

版权所有 ©2020 厦门亿联网络技术股份有限公司 版权所有。未经 Yealink（厦门）网络科技有限公司明确书面许可，不得以任何形式、任何手段（电子、机械、影印、录音或其他方式）或出于任何目的复制或传播本文档中的任何部分。

## 技术支持

请访问 <http://support.yealink.com> 获取最新的固件版本、产品手册等材料，FAQ 中可以找到常见问题及解决方案，为了方便您更好的获取相关的技术支持服务，您可登录 <https://ticket.yealink.com> 提交您的相关问题，我们将有专业人员为您解答。



厦门亿联网络技术股份有限公司  
 网址: [www.yealink.com.cn](http://www.yealink.com.cn)  
 地址: 福建省厦门市湖里高新园区  
 岭下北路1号亿联研发大楼  
 版权©亿联网络技术股份有限公司2020